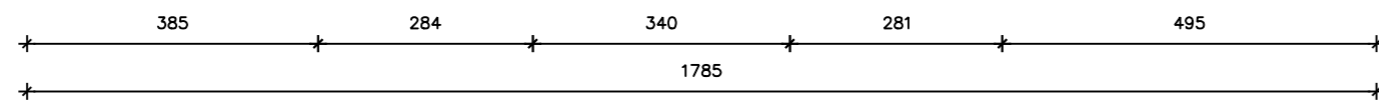
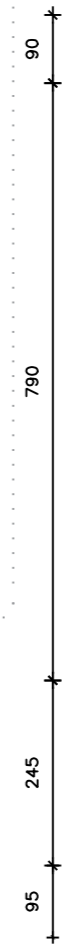
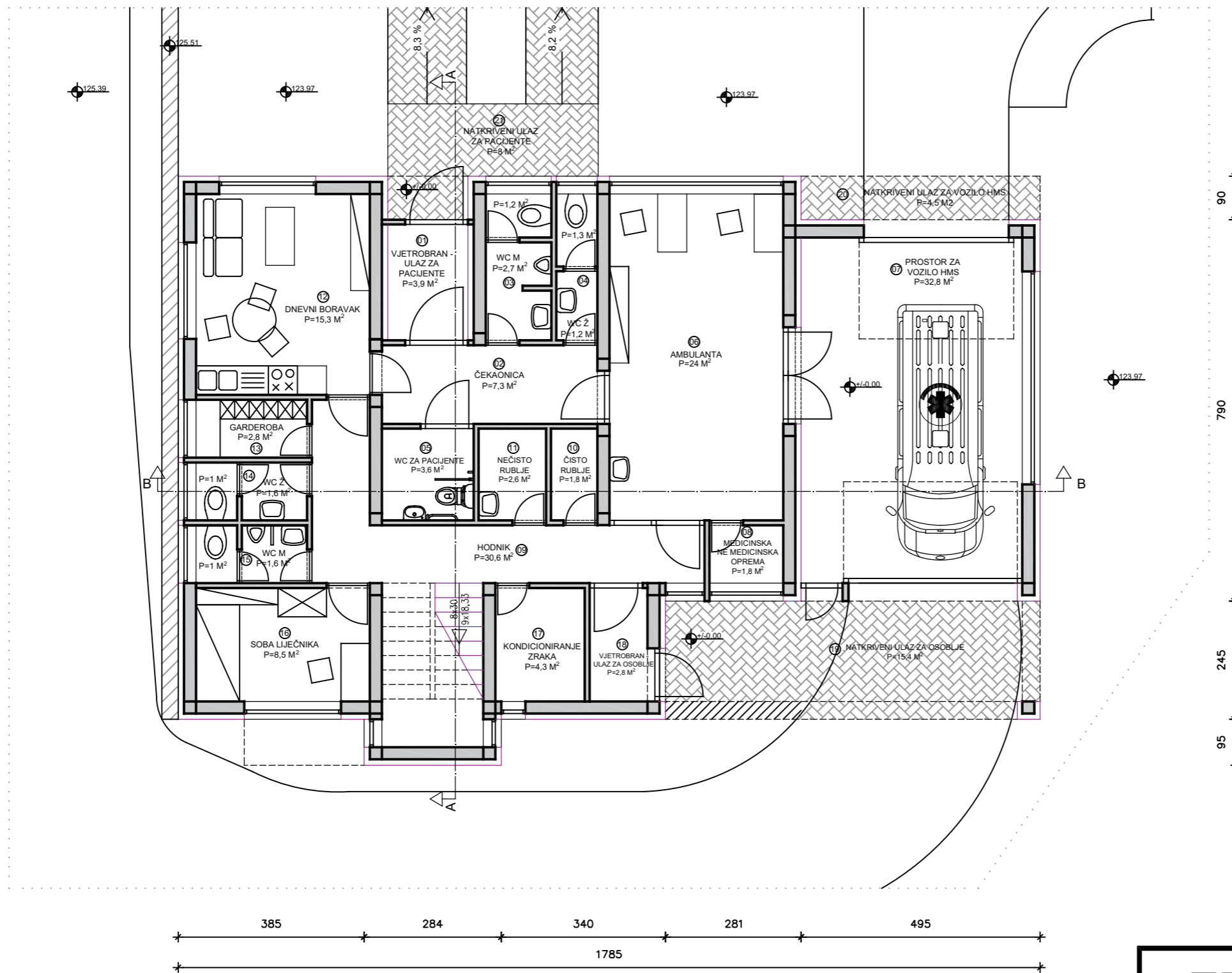
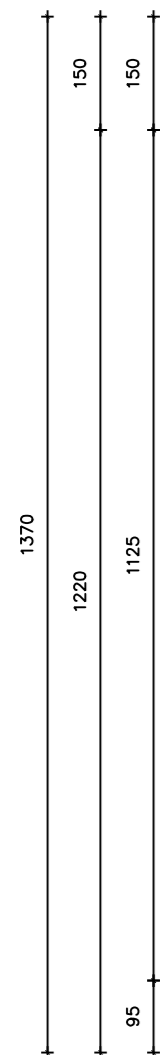


# TLOCRT PRIZEMLJA MJERILO 1:100



PROSTORIJA	POVRŠINA
01	VJETROBRAN - ULAZ ZA PACIJENTE 3,9 M <sup>2</sup>
02	ČEKAONICA 7,3 M <sup>2</sup>
03	WC ZA PACIJENTE - MUŠKI 3,9 M <sup>2</sup>
04	WC ZA PACIJENTE - ŽENSKI 2,5 M <sup>2</sup>
05	WC ZA PACIJENTE_INVALIDI 3,6 M <sup>2</sup>
06	AMBULANTA 24,0 M <sup>2</sup>
07	PROSTOR ZA VOZILO HMS 32,8 M <sup>2</sup>
08	MEDICINSKA NE MEDICINSKA OPREMA 1,8 M <sup>2</sup>
09	HODNIK 30,6 M <sup>2</sup>
10	ČISTO RUBLJE 1,8 M <sup>2</sup>
11	NE ČISTO RUBLJE 2,6 M <sup>2</sup>
12	DNEVNI BORAVAK 15,3 M <sup>2</sup>
13	GARDEROBA 2,8 M <sup>2</sup>
14	WC ZA OSOBLJE - ŽENSKI 2,6 M <sup>2</sup>
15	WC ZA OSOBLJE - MUŠKI 2,6 M <sup>2</sup>
16	SOBA LIJEČNIKA 8,5 M <sup>2</sup>
17	KONDICIONIRANJE ZRAKA 4,3 M <sup>2</sup>
18	VJETROBRAN - ULAZ ZA OSOBLJE 2,8 M <sup>2</sup>
POVRŠINA ZATVORENIH PROSTORA PRIZEMLJA 153,7 M <sup>2</sup>	

PROSTORIJA	POVRŠINA
19	NATKRIVENI ULAZ ZA OSOBLJE 15,4 M <sup>2</sup>
20	NATKRIVENI ULAZ ZA VOZILO HMS 4,5 M <sup>2</sup>
21	NATKRIVENI ULAZ ZA PACIJENTE 8,0 M <sup>2</sup>
POVRŠINA NATKRIVENIH PROSTORA PRIZEMLJA 27,9 M <sup>2</sup>	

±0,00 = + 124,12 m.n.v.



ADF d.o.o za arhitekturu, projektiranje, savjetovanje, urbanizam i prostorno uređenje

Sjedište: M. Vrhovca 7, 47000 Karlovac, Hrvatska  
 Ured: L.J. ŠESTICA 2, 47000 Karlovac, Hrvatska  
 Tel: +385 47 422 424  
 Tel/fax: +385 47 422 414

<p>Zgrada: IZGRADNJA GRAĐEVINE JAVNE NAMJENE ZAVODA ZA HITNU MEDICINU KARLOVAČKE ŽUPANIJE, ISPOSTAVA OZALJ Trška cesta 59, Ozalj k.č. 2613 i dio k.č. 2693 KO Ozalj</p> <p>Investitor: Zavod za hitnu medicinu Karlovačke županije Dr. Vlatka Mačeka 28, 47000 Karlovac</p> <p>Vrsta projekta: IDEJNO RJEŠENJE IZMJENA GRAĐEVINSKE DOZVOLE</p> <p>Sadržaj: TLOCRT PRIZEMLJA</p>	<p>Glavni projektant:</p> <p>Projektant: BRANKICA PETROVIĆ, D.I.A.</p> <p>Ovlašteni inženjer građevinarstva: MARKO JERINIĆ, D.I.G.</p> <p>Projektant suradnik: VLADIMIR PETROVIĆ, D.I.A.</p> <p>Arhitekt suradnik:</p> <p>Arhitekt suradnik:</p>
<p>Karlovac, VI. 2022.</p>	<p>Br. proj.: 3/22</p>
<p>ZOP:</p>	<p>Mjerilo: 1:100</p>
<p>Br. lista: 3.1.</p>	<p>Br. lista: 3.1.</p>